

高品質アクリル人工大理石

# ECOPRIMO®

10mm厚  
シート

エコプリモ®



## 高品質アクリル人工大理石

# ECOPRIMO®

エコプリモ®

エコプリモは天然の鉱物質を主体に、樹脂の中でも特にすぐれたMMA(メチルメタクリレート)樹脂を科学的に融合させたメタクリル樹脂強化無機材です。  
デザインの可能性を広げる硬質木材並みの加工性やメンテナンス性、耐候性など建築材料としてのすぐれた特性を備えています。

### for Kitchen

食品の酸などに強く、汚れにくい特性はキッチンカウンターに最適です。

### for Lavatory

洗面カウンターとして水や汚れが染み込みにくく、清潔な環境を保てます。

### for Furniture

テーブルや飾り棚などのさまざまな家具をオリジナルデザインで製作できます。

### for More...

什器やパーティションなどアイデア次第で多彩な用途に活用できます。

## 美しく、やさしい質感。

透明感と温かさが上品にマッチし、やさしい雰囲気を出すエコプリモ。中まで均質なソリッド材だけがもつ高級感は、空間を華麗に演出します。

## 環境に配慮した安心素材。

エコプリモは、人体に有害なVOCやダイオキシンを一切発生させません。また、水による有害物質の溶出もなく、水まわりにも安心してご利用いただけます。日々の暮らしを安心して過ごせる環境に配慮した素材です。

## すぐれた素材特性。

エコプリモは、インテリア素材として求められるすぐれた耐熱性・耐候性・耐薬品性を備えた素材です。日常の生活にも安心してご使用いただけます。

### 耐熱性

火のついたタバコを置いても接点小さいため、焦げ付くことはありません。また、280°Cに熱した平底鍋を置き、5分間放置しても大きな損傷はありません。ただし、加熱した鍋を直接置く場合は鍋敷きをご使用ください。



### 耐候性

紫外線照射による耐候性試験でも、大きな変化は見られません。



耐候性試験(1,000時間)

### 耐薬品性

消毒薬や化粧品・食品などの酸・アルカリ・アルコールなど日常の使用範囲では安心してご使用いただけます。

## 日頃のお手入れも簡単。

素材特性により、汚れが染み込みにくく、汚れても簡単な作業で落とせます。また、ソリッド材ですのでキズがついても、サンドペーパーなどで復元することができます。

### 日頃のお手入れは...

通常の汚れや水アカは、やわらかな布で水拭きするだけで落とせます。



### 落ちにくい汚れは...

頑固な汚れは、スポンジまたはスコッチ・ブライツ™スポンジたわし(研磨粒子付)でキッチンクリーナーやクリームクレンザーを用いて落とします。



### キズが付いたら...

表面にキズが付いた場合は、サンドペーパー(240番→400番)でキズが見えなくなるまで磨いた後に、スコッチ・ブライツ™スポンジたわし(研磨粒子付)で仕上げてください。



### <ご注意>

パウダーブラックは、水しみ、手油、キズなどが他の色と比べて目立ちます。特性を理解されたうえでご使用ください。また、メンテナンス時に研磨剤入りナイロンタワシやクリームクレンザーで磨きますと、微妙な艶の違いを生じ、磨いた部分がうっすら白くなりますのでおすすしません。



# ECOPRIMO®

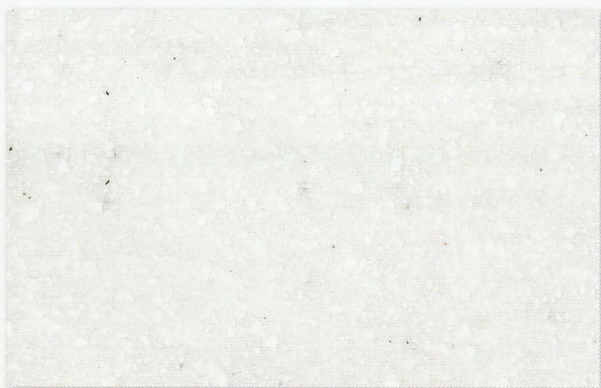
エコプリモ®

10mm厚シート

ご注文の際は、あらかじめ在庫と納期をご確認ください。  
色見本は印刷ですので多少色が異なります。必ずサンプルをご確認ください。



**EPDW** パウダーホワイト  
10×762×2,580mm、10×762×3,658mm



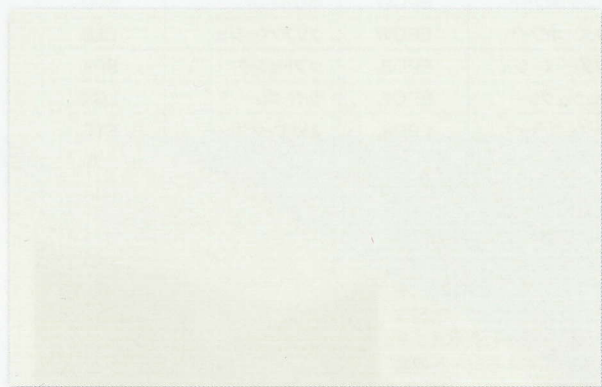
**EPCW** クランチホワイト  
10×762×2,580mm、10×762×3,658mm



**EPCG** クラッシュグレー  
10×762×2,580mm、10×762×3,658mm



**EPPW** ピュアホワイト  
10×762×2,580mm、10×762×2,750mm  
10×762×3,070mm、10×762×3,658mm



**EPWH** ホワイト  
10×762×2,580mm、10×762×2,750mm  
10×762×3,070mm、10×762×3,658mm



**EPDB** パウダーベージュ  
10×762×2,580mm、10×762×3,658mm

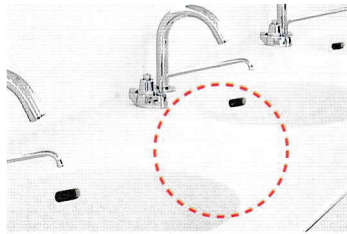


**EPDK** パウダーブラック  
10×762×2,580mm、10×762×3,658mm



## ■ラピード®シーム接着剤

エコプリモどうしを接着するための専用接着剤を用意しています。一体成形のように継ぎ目の目立たない仕上がりで、汚れが溜まらず衛生的です。

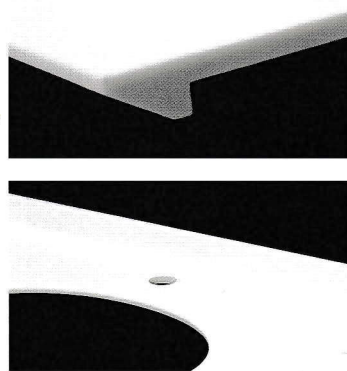


ラピード®シーム接着剤適合表

エコプリモ®		ラピード®シーム接着剤	
色名	色番号	色名	色番号
ビュアホワイト	EPPW	ビュアホワイト	PWH
ホワイト	EPWH	ホワイト	WHT
クランチホワイト	EPCW	ホワイト	WHT
パウダーホワイト	EPDW	クリアベージュ	CLB
パウダーベージュ	EPDB	ソフトピンク	SPK
クラッシュグレー	EPCG	ライトグレー	LGR
パウダーブラック	EPDK	ストロンググレー	STG

## ■加工について

シートの切断やエッジ部分の細かい加工、カウンターに使用する場合のシンク・洗面ボウル・水栓金具の穴あけなどが、木材なみの手軽さで簡単に行なえます。また、熱加工によるシートの曲げも可能です。



## ■水による有害物の溶出ゼロ

水まわりなどでは有害物が水により溶け出さないことが重要です。エコプリモは水による溶出試験で下記の有害物すべてにおいて不検出となっています。キッチンまわりにも安心してご使用いただけます。

### 水による溶出試験

- アルキル水銀化合物
- カドミウムまたはその化合物
- 六価クロム化合物
- セレンまたはその化合物
- マンガン
- 水銀またはその化合物
- 鉛またはその化合物
- 砒素またはその化合物
- クロム
- ニッケル
- 銅
- 亜鉛
- バナジウム

不検出

## ■物理特性

項目	性能値		試験方法
	ビュアホワイト/ホワイト	他(5色)	
比重	1.8	1.7	JIS Z 8807
引張強さ (MPa)	42	37	JIS K 7161
引張破壊伸び (%)	0.7	0.7	JIS K 7161
引張弾性率 (GPa)	5.5	5.5	JIS K 7161
曲げ強さ (MPa)	76	69	JIS K 7171
曲げ弾性率 (GPa)	9.1	7.7	JIS K 7171
アイゾット衝撃値 (KJ/m <sup>2</sup> )	7.3	6.9	JIS K 7110
落球衝撃試験 (cm)	31	25	JIS K 7211 鋼球1kg 試験片固定
ロックウェル硬さ (MSスケール)	91	89	JIS K 7202-2
バーコル硬さ	61	61	JIS K 6911
鉛筆引っかき値	6H	6H	JIS K 5600 (荷重200g)
線膨張係数 (/°C)	3.2×10 <sup>-5</sup>	3.7×10 <sup>-5</sup>	JIS K 7197 (-30°C~30°C)
熱湯表面抵抗	変化なし	変化なし	NEMA-LD3-3.5
高温抵抗	変化なし	変化なし	NEMA-LD3-3.6
耐候性 (1,000時間)	ほとんど変化なし	ほとんど変化なし	JIS B 7753
色安定度 (200時間)	変化なし	変化なし	NEMA-LD3-3.3
カビ及び細菌	損傷なし	損傷なし	フロリダ暴露6ヶ月

## ■ホルムアルデヒド発生0.0mg/ℓ (20°C)

エコプリモはシート、シーム接着剤ともホルムアルデヒド発散材料でないため、告示対象外材料であり、建築基準法が定めるJIS/JAS表示F☆☆☆☆と同様に使用面積制限を受けません。気密性の高いマンションにも安心して使用できます。

### ホルムアルデヒド放散量

JIS/JAS表示 F☆☆☆☆	ホルムアルデヒド放散量 0.3mg/ℓ以下(平均値) 0.4mg/ℓ以下(最大値)
エコプリモ®	ホルムアルデヒドの発生なし 0.0mg/ℓ (20°C) 試験方法: JIS A 6921

## ■燃焼時のダイオキシン発生なし

エコプリモを焼却処分しても、下記の有毒ガスやダイオキシンの発生はありません。また、防火性能試験時のマウスの生存率は100%でした。

### 燃焼時の発生ガス

二酸化炭素	(1500mg/g)
一酸化炭素	(140mg/g)
シアン化水素	検出せず
アンモニア	検出せず
硫酸化合物	検出せず
塩化水素	検出せず
窒素化合物	検出せず



カタログ掲載商品 問い合わせ **TEL 03-3507-7158 FAX 03-3581-4939**  
 デザインマテリアル事業部(直通) **MAIL info-11@abc-t.co.jp**  
 商品総合案内 **TEL 03-3507-7040 FAX 03-3581-4944**  
**株式会社 エービーシー商会** 本社: 〒100-0014 東京都千代田区永田町2-12-14

[www.abc-t.co.jp](http://www.abc-t.co.jp)

ショールームへご来場ください。

### 東京ショールーム

東京都千代田区永田町2-12-14

**TEL 03-3507-7117**

### 大阪ショールーム

大阪府中央区谷町2-6-4 谷町ビル1F

**TEL 06-6944-4903**

●ご来場の際は、オフィシャルサイトをご確認ください。

## ■特約販売店

## ■営業所別連絡先 (営業担当員が不在の場合は東京(本社)に転送されることがあります)

東京 ☎ 03-3507-7158 名古屋 ☎ 052-979-1866 大阪 ☎ 06-6944-4913  
 福岡 ☎ 092-413-9057 沖縄 ☎ 098-864-1250



●人工大理石総合カタログ



**注意: 施工前に必ず各商品の注意事項をお読みのうえ、正しく安全に施工してください。**

このカタログに掲載されている内容はメーカーの仕様変更により予告なく変更されることがあります。  
 エコプリモ®、Ecoprimo®、ラピード®は、株式会社エービーシー商会の登録商標です。

●本カタログ記載内容の無断転載・複製・引用等はかたくお断りします

ISO9001  
ISO14001  
認証取得 東京本社

**1779**  
201104 KTR